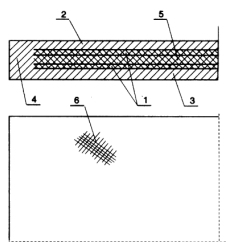


Taśma z odciskiem tkaniny (rys. 4)



- 1 - przekładka tkaninowa
- 2 - okładka nośna z odciskiem tkaniny
- 3 - okładka bieżna
- 4 - obrzeże gumowe
- 5 - guma międzyprzekładkowa
- 6 - odcisk tkaniny

Parametry fizykomechaniczne uzyskiwane w taśmach (wartości średnie)

Wydłużenie przy obciążeniu równym 10% wytrzymałości nominalnej	dla P dla EP	dla typu 630, 800, 1000 - max. 2% dla typu 630, 800, 1000 - max. 1,5 %
Wydłużenie w chwili zerwania	dla EP, P	max 25%
Wytrzymałość na rozwarstwienie	okładki gumowej od rdzenia międzyprzekładkami	min. 5 kN/m min. 7 kN/m

Na zamówienie wykonujemy taśmy profilowane z falbanami do przenośników pionowych

FTT może przyjąć do realizacji indywidualne zamówienia klientów dotyczące doboru i dostawy innego typu taśm, ich konstrukcji, klasy gumy okładkowej, grubości okładek itp. Taśmy produkcji FTT można łączyć wszystkimi metodami, tzn. wulkanizacji na gorąco, klejenia na zimno i przy zastosowaniu złączy mechanicznych.

Zapraszamy do współpracy

FABRYKA TAŚM TRANSPORTEROWYCH WOLBROM S.A.
ul. 1 Maja 100, 32-340 Wolbrom

Centrala: tel. +48 32 649 71 00
tel./fax +48 32 649 71 01
Dział Handlowy: tel. +48 32 649 71 71 - 73
E - mail: ftt@fttwolbrom.com.pl

www.fttwolbrom.com.pl

taśmy tkaninowo-gumowe z profilowaną stroną nośną



FTT WOLBROM®

FABRYKA TAŚM TRANSPORTEROWYCH WOLBROM S.A.



Zastosowanie i warunki pracy

Taśmy z profilowaną stroną nośną przeznaczone są do przenoszenia materiałów sypkich o małej granulacji, materiałów workowanych i pakietowanych o pochyłości przenośnika do 24°, w zakresie temperatur otoczenia od -25°C do +60°C.

Do taśm profilowanych zalicza się:

- taśmy z progami prostymi szer. 500 (rys. 1),
- taśmy z progami skośnymi szer. 500 i 650 (rys. 2),
- taśmy z profilem groszkowym, bez obrzeży - w typie 400 i 630 (rys. 3), szer. 400 do 1000 mm,
- taśmy z odciskiem tkaniny w typie 630, 800, 1000 o szer. 500 do 1 000 mm (rys. 4).

Taśmy powyższe znajdują zastosowanie do transportu:

- piasku i żwiru,
- materiałów budowlanych (cegła, pustaków, worków z cementem, wapnem itp.),
- opakowanych materiałów spożywczych.

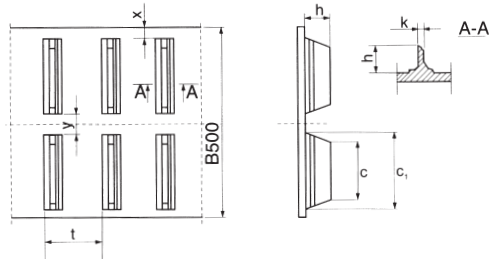
Budowa taśmy

Podstawowymi elementami taśmy są: rdzeń tkaninowo-gumowy, będący nośnikiem wytrzymałości taśmy, okładki i obrzeża gumowe.

Część taśm jest produkowana w wersji bez obrzeży, w dwóch odmianach: z przekładkami poliamidowymi (PP) lub poliestrowo-poliamidowymi (EP).

Okładki mogą być wykonane w klasie 1, 2, lub 3 wg PN-74/C-94143, odpowiadające klasie W, X, Y i Z zgodnie z DIN 22102 oraz H, D, L wg PN-EN ISO 14890 oraz klasom A, B, I, S, M zgodnie z GOST 20-85.

Taśma z progami prostymi (rys. 1)



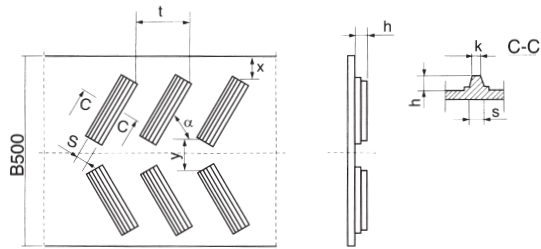
Szerokość taśmy B (mm)	x	y	c	c1	s	h	k	t
500+/-5	30+/-5	25+/-2	170+/-5	200+/-5	30+/-2	60+/-2	10+/-2	150+/-5

Typ (400/3, 500/3, 630/3, 800/3) taśmy do uzgodnienia z producentem.

Parametry fizykomechaniczne uzyskiwane w taśmach (wartości średnie)

Wydłużenie przy obciążeniu równym 10% wytrzymałości nominalnej	dla P	max. 2%
	dla EP	max. 1,5%
Wydłużenie w chwili zerwania	dla P, EP	max. 25%
Wytrzymałość na rozwarstwienie	między przekładkami	max. 7 kN/m

Taśma z progami skośnymi (rys. 2)



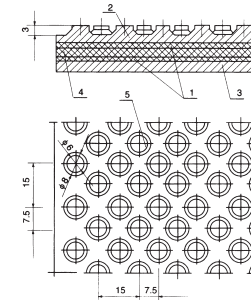
Szerokość taśmy B (mm)	x	y	c	c1	s	h	k	t	α
500+/-5	20+/-5	3+/-2	245+/-5	250+/-5	18+/-2	20+/-2	5+/-2	140+/-5	60°
650+/-5	95+/-5	3+/-2	245+/-5	250+/-5	18+/-2	20+/-2	5+/-2	140+/-5	60°

Typ (400/3, 500/3, 630/3, 800/3) taśmy do uzgodnienia z producentem.

Parametry fizykomechaniczne uzyskiwane w taśmach (wartości średnie)

Wydłużenie przy obciążeniu równym 10% wytrzymałości nominalnej	dla P	max. 2%
	dla EP	max. 1,5%
Wydłużenie w chwili zerwania	dla P, EP	max. 25%
Wytrzymałość na rozwarstwienie	między przekładkami	max. 7 kN/m

Taśma z profilem groszkowym (rys. 3)



- 1 - przekładka tkaninowa
- 2 - okładka nośna
- 3 - okładka bieżna
- 4 - guma międzyprzekładkowa
- 5 - profil groszkowy

Parametry fizykomechaniczne uzyskiwane w taśmach (wartości średnie)

Wydłużenie przy obciążeniu równym 10% wytrzymałości nominalnej	dla P	max. 2%
	dla EP	max. 1,5%
Wydłużenie w chwili zerwania	dla P, EP	max. 25%
Wytrzymałość na rozwarstwienie	między przekładkami	max. 7 kN/m